







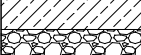




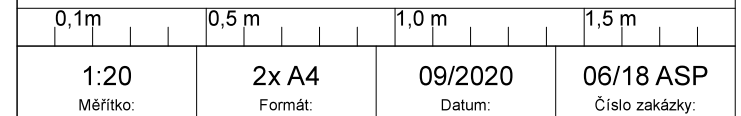
D.2.1

PŘÍČNÝ ŘEZ

02.

SO 02 - OBNOVA SCHODŮ

	Stávající profil břehu
	Vrstevnice - základní (interval 1,0 m)
	Vrstevnice - doplňková (Interval 0,2 m)
	Pomocná čára
	Úroveň hladiny řeky (ke dni 11.6.2018)
	Stávající konstrukce schodů
	Železobeton
	Kamenná drť
	Pochůzí rošt z kompozitu



Stupeň PD:	OPRAVA SO 02, SO 03, SO 04
------------	----------------------------

AUTORIZAČNÍ RAZÍTKO:	ČÍSLO PARÉ:
----------------------	-------------

Název akce:

ZPRŮCHODNĚNÍ ŘEKY SVRATKY V BRNĚ-KOMÍNĚ

Na pozemku: parc. č. 1703/1, k.ú. Komín, obec Brno
parc. č. 1684, k.ú. Komín, obec Brno

Navrhovatel: Statutární město Brno
Dominikánské náměstí 196/1, 602 00 Brno

Projektant:	Ing. arch. Oldřich Prokeš A Studio Prokeš s.r.o. Sídlo: Staňkova 8a, 602 00 Brno Tel.: 603 836 337 DIČ: CZ 06958907
-------------	---

AstudioPROKEŠ s.r.o.